

## 第1章 人口・財政の状況

# 第1節 人口

## 1. 1. 1 人口の推移

羽幌町の人口は、昭和40年代から人口減少に転じ、平成22年（2010年）時点で7,964人となっています。国立社会保障・人口問題研究所による「日本の地域別将来推計人口」（平成25年3月推計）によると、平成52年（2040年）の推計人口は4,210人（対平成22年（2010年）比▲47%）であり、今後も急速に人口減少していくことが予想されます。

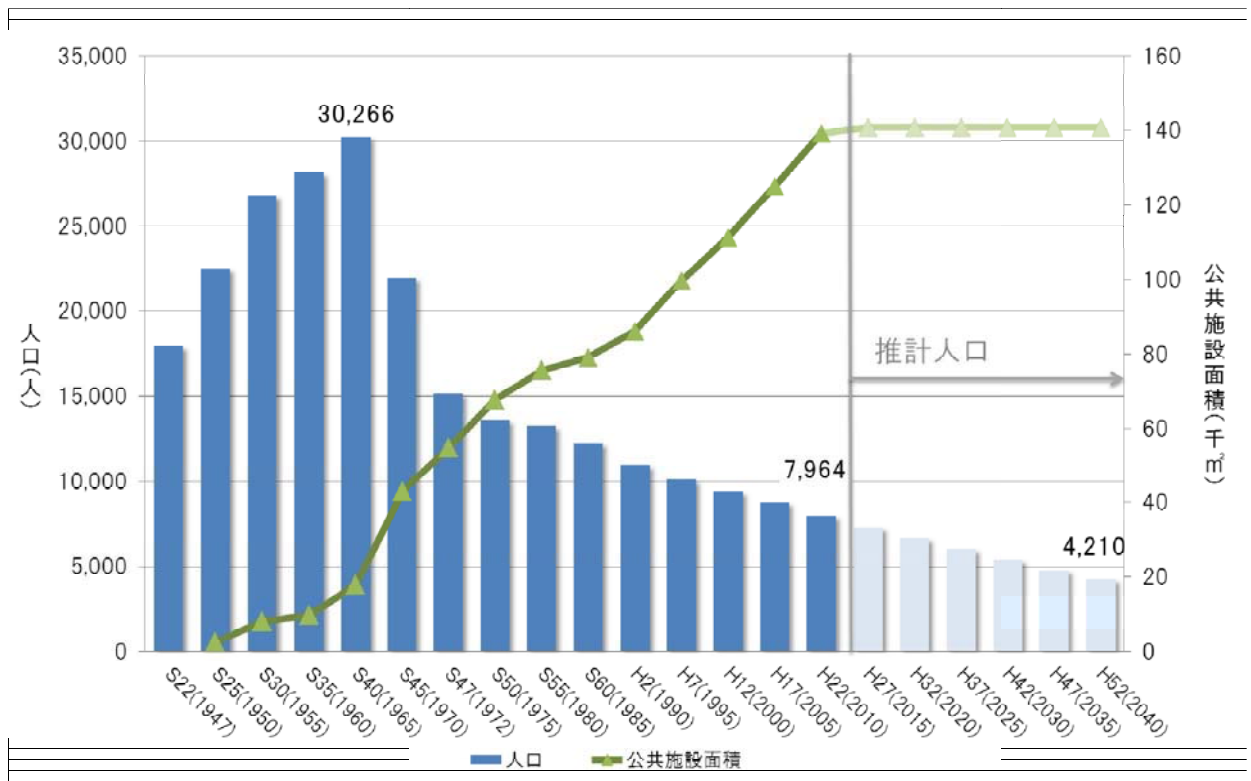


図 1. 1. 1 羽幌町における人口と公共施設面積の推移

出典：平成22年（2010年）迄は国勢調査による  
 平成27年（2015年）以降は「日本の地域別将来推計人口」  
 平成25年3月推計（国立社会保障・人口問題研究所）による

## 1. 1. 2 年代別人口の推移

人口減少に伴い、羽幌町の人口構成も急激に変化することが予想されます。平成22年(2010年)から平成52年(2040年)の30年間で0歳~14歳人口(年少人口)の割合は10%から7%に徐々に減少し、15歳~64歳人口(生産年齢人口)の割合も54%から41%に減少する中で、65歳以上人口(高齢者人口)の割合は36%から52%に増加することが予想されます。

これらの人口構成の変化により、15歳~64歳人口(生産年齢人口)の減少による税収減と、65歳以上人口(高齢者人口)の割合増に伴う社会保障費等の負担増が見込まれます。また人口構成の変化に伴い、公共施設や公共サービスに対する住民ニーズも変化していくことが想定されます。

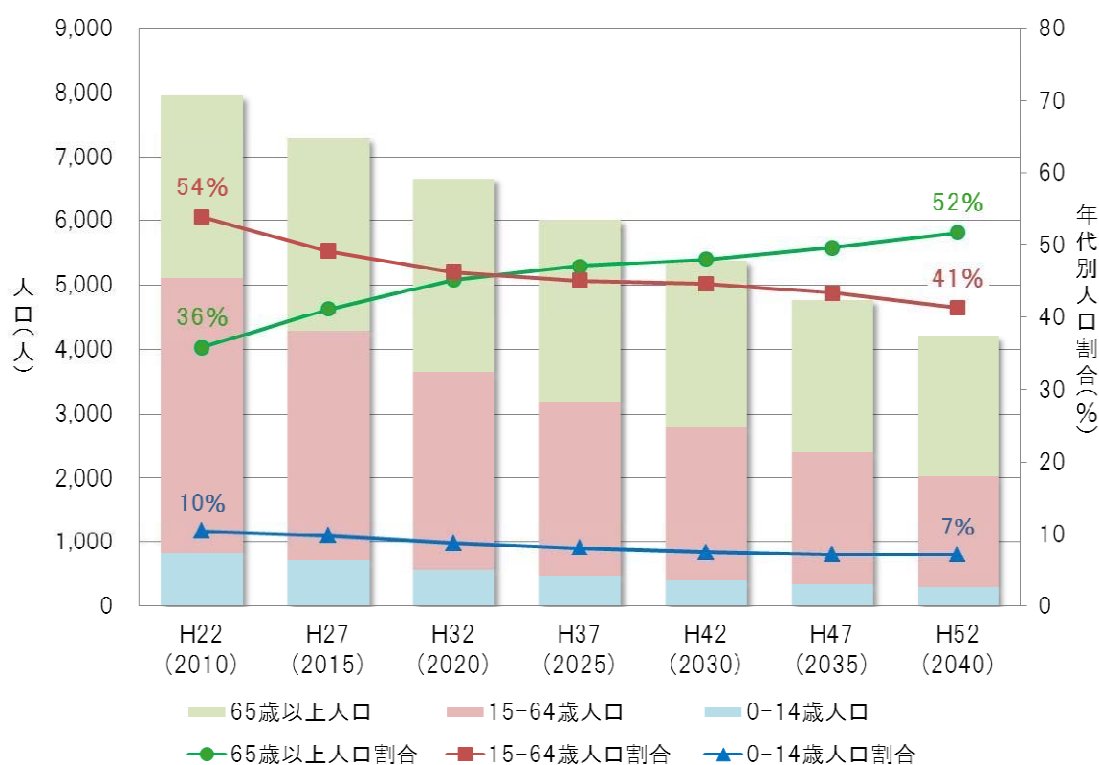


図 1. 1. 2 年代別人口と人口割合の推移

出典：「日本の地域別将来推計人口」平成25年3月推計（国立社会保障・人口問題研究所）による

## 第2節 財政

### 1. 2. 1 歳入

羽幌町における歳入の状況は、近年は総額が 60 億円程度で推移しており、その内訳は、町税や地方交付税などの一般財源が約 43 億円程度と、歳入全体の 71%を占めます。残りの約 17 億円が地方債や道支出金などの特定財源であり、歳入全体の 29%を占めています。(平成 25 年度 (2013 年度) 決算)

今後総人口や 15 歳～64 歳人口 (生産年齢人口) が減少していくことに伴い、町税などの税収も減少することが想定されます。

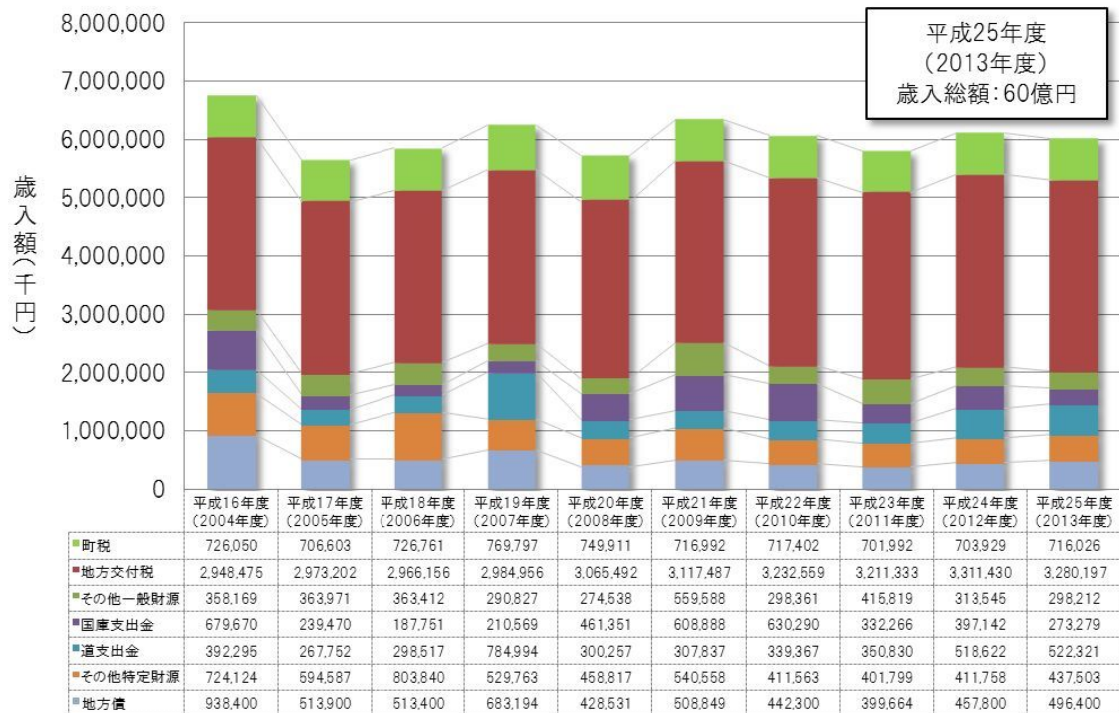


図 1. 2. 1 過去 10 年間の歳入<sup>2</sup>の推移  
出典：羽幌町決算書 (決算認定資料第 4 表) より作成

<sup>2</sup>歳入の「その他一般財源」には地方譲与税、利子割・配当割交付金、株式等譲渡所得割交付金、地方消費税交付金、ゴルフ場利用税交付金、軽油取引税・自動車取得税交付金、地方特例交付金、交通安全対策特別交付金、繰越金を計上、また「その他特定財源」には分担金及び負担金、使用料及び手数料、財産収入、寄附金、繰入金、諸収入を計上しています。

## 1. 2. 2 歳出

羽幌町における歳出の状況は、総額が58億円程度で推移しており、その内訳は人件費や扶助費等の消費的経費<sup>3</sup>が56%を占めています。公共施設等の整備に関わる投資的経費<sup>4</sup>の割合は7.4億円程度で推移しており、歳出全体の約13%を占めます。(平成25年度(2013年度)決算)

過去10年間の推移をみると、人件費や投資的経費については削減を進めてきている傾向にあり、平成16年度(2004年度)と平成25年度(2013年度)を比較すると人件費は約3/4、投資的経費は年度毎にばらつきがあるものの約1/2以下と削減効果が表れています。一方で高齢化の進行により医療費・介護費や生活保護費などの扶助費は増加傾向にあり、平成25年度の扶助費は平成16年度(2004年度)の約1.6倍になっています。また維持管理費についても平成16年度(2004年度)の約1.4倍と増加傾向にあります。

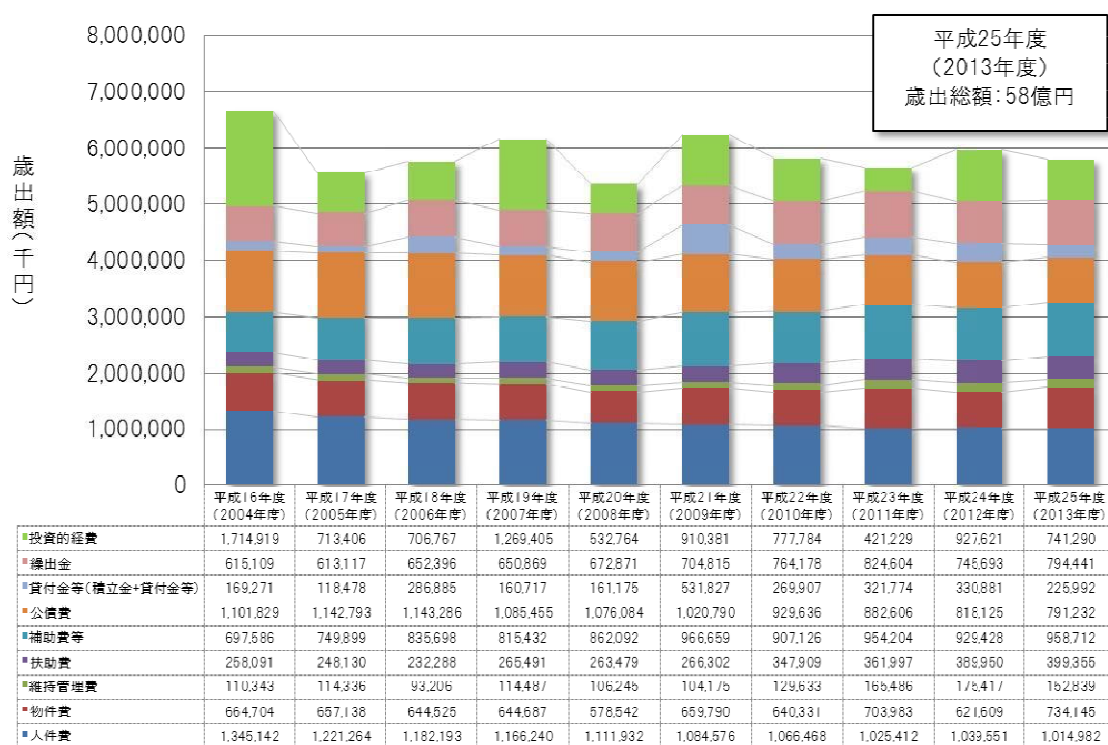


図 1. 2. 2 過去10年間の歳出額の推移  
出典：羽幌町決算書(決算認定資料第4表)より作成

<sup>3</sup>その支出の効果が、当該年度又は極めて短い期間で終わる、言い換えれば後年度に形を残さない性質の経費。ここでは人件費、物件費、維持補修費、扶助費、補助費を言います。

<sup>4</sup>その支出の効果が資本形成に向けられ、施設等がストックとして将来に残るものに支出される経費のこと。生産的経費ともいわれ、これに分類できる性質別経費としては、普通建設事業費、災害復旧事業費及び失業対策事業費を言います。

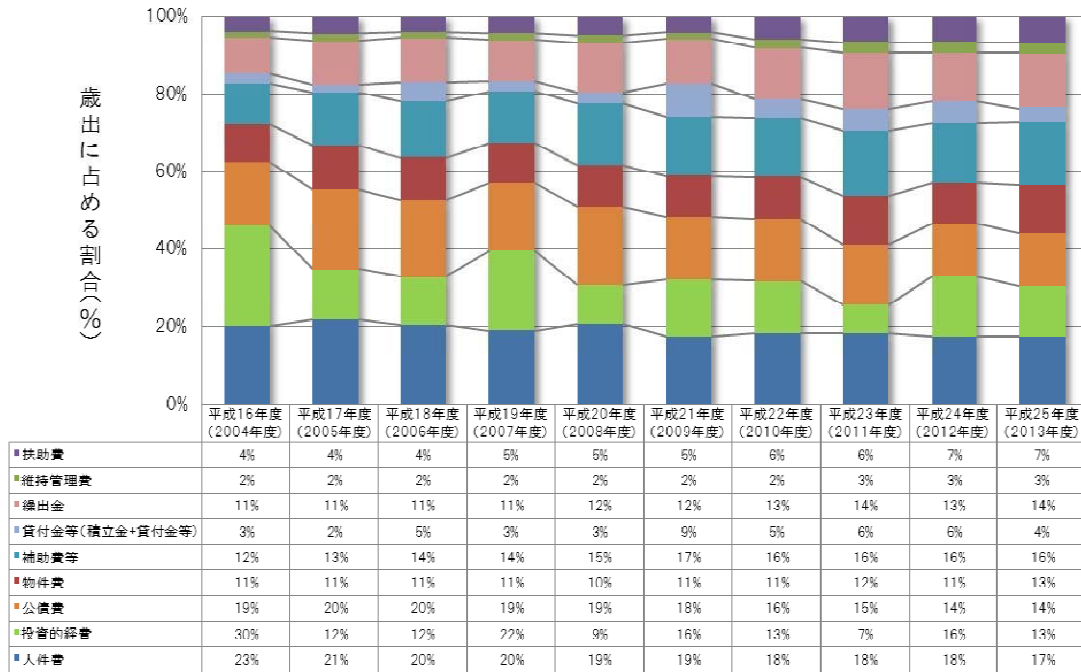


図 1. 2. 3 過去 10 年間の歳出内訳の推移  
出典：羽幌町決算書（決算認定資料第 4 表）より作成