

町 政

歴代首長

歴代	氏名	就任年月日
初代	平田三兎吉	大正 10. 1. 31
2	崎下栄蔵	11. 3. 7
3	小野文約	15. 11. 8
4	鹿野約輸	昭和 2. 6. 2
5	川島小左衛門	10. 1. 5
6	小原山英治	13. 7. 15
7	原水田浅才	20. 4. 21
8	水渡上賢次郎	21. 12. 17
9	渡部賢次郎	22. 4. 6
10	渡部賢次郎	26. 4. 23
11	松本敏治	30. 5. 1
12	松本敏治	34. 5. 1
13	松本敏治	38. 5. 1
14	松本敏治	42. 5. 1
15	松本敏治	46. 5. 1
16	藤沢一雄	50. 5. 1
17	藤沢一雄	54. 5. 1
18	藤沢一雄	58. 5. 1
19	押見一松彦	61. 12. 1
20	押見一松彦	平成 2. 12. 1
21	押見一松彦	6. 11. 30
22	舟橋泰博	10. 11. 30
23	舟橋泰博	14. 11. 30

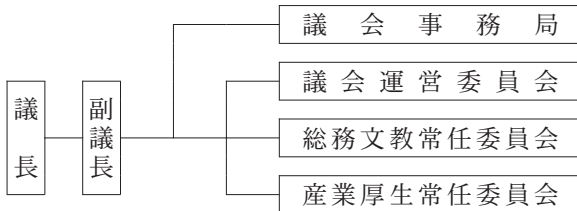
歴代議長

歴代	氏名	就任年月日
初代	江野力	昭和 21. 10. 27
2	神川平	21. 12. 7
3	荒木健太郎	22. 5. 13
4	清木泰吉	26. 5. 24
5	清水泰吉	30. 5. 10
6	前田与作	34. 5. 13
7	野宮三吉	38. 5. 11
8	清荒水泰太郎	42. 5. 10
9	森森健太郎	46. 5. 8
10	森森悟	50. 5. 10
11	森森悟	54. 5. 7
12	森森悟	58. 5. 9
13	森森悟	62. 5. 7
14	工藤敏久	平成 3. 5. 1
15	上水雄	6. 11. 7
16	水熊上	7. 5. 9
17	熊谷小	11. 5. 12
18	森淳	15. 5. 9

歴代副議長

歴代	氏名	就任年月日
初代	神川久平	昭和 21. 10. 27
2	荒木健太郎	21. 12. 7
3	前田与作	22. 5. 13
4	前田与作	26. 5. 25
5	前田与作	30. 5. 10
6	小笠原梅太郎	34. 5. 13
7	小川謙次郎	36. 5. 27
8	青山芳雄	42. 5. 10
9	水布上仁八	46. 5. 8
10	本目豊	50. 5. 10
11	本田久五郎	54. 5. 7
12	上田久雄	58. 5. 9
13	奈良豊太郎	62. 5. 7
14	水佐上潔	平成 3. 5. 1
15	佐藤政雄	7. 5. 9
16	山井新太郎	11. 5. 12
17	松井道弥	15. 5. 9

議会の機構



羽幌町議会議員

議席	氏名	生年月日	住所	職業	党派	所属委員会	当選回数	摘要
1	高山誓英	昭和23年10月30日	南6の1	僧侶	無所属	総務文教	3	
2	熊谷俊幸	昭和24年3月27日	港町5	漁業	"	産業厚生	3	
3	高野輝雄	昭和17年5月29日	南町	無職	"	産業厚生	1	
4	室田憲作	昭和9年5月26日	北5の1	無職	"	総務文教	2	○議運委員
5	有沢護	昭和18年6月2日	北4の4	会社役員	"	総務文教	4	▲議員会
6	金木直文	昭和32年10月31日	北3の3	団体職員	日本共産党	総務文教	1	
7	橋本修司	昭和30年6月30日	南5の3	農業	無所属	○産業厚生	2	
8	駒井久晃	昭和28年6月3日	南大通2	小売業	"	総務文教	3	◎議運委員
9	大山新太郎	昭和22年12月19日	南5の1	会社役員	"	産業厚生	5	△議員会
10	寺沢孝毅	昭和35年1月16日	天売	自然写真家	"	◎産業厚生	3	議運委員
11	磯野直	昭和25年1月26日	焼尻	旅館業	"	◎総務文教	3	議運委員・議員会
12	蒔田光子	昭和24年9月21日	緑町	会社役員	"	○総務文教	2	議員会
13	伊藤昇	昭和10年7月26日	北大通2	無職	"	産業厚生	2	議運委員
14	松井道弥	昭和8年5月16日	緑町	無職	"	産業厚生	3	議運委員
15	森淳	昭和27年8月24日	南4の2	会社役員	"		3	

◎委員長 ○副委員長 △会長 ▲副会長

任期「平成15年5月1日選任～平成19年4月30日」

議会審議の状況

区分	開会回数	会議日数	案 件								
			総数	条例	予算	決算	事件議案	専決処分	陳情請願	決議	意見書
定例会	4	10	95	23	23	7	21	8	0	1	12
臨時会	3	3	8	2	1	0	2	3	0	0	0

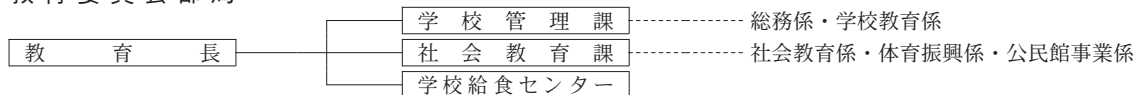
議会事務局調「平成16年1月1日～12月31日」

町の行政機構

町長部局



教育委員会部局



議会事務局	総務係
監査委員	総務係
選挙管理委員会	総務係
農業委員会	農地係

選挙投票状況

単位：人，%

区分	執行期日	当日の有権者数			投票者数			投票率		
		総数	男	女	総数	男	女	総数	男	女
参議院議員選挙 (選挙区)	10. 7.12	8,068	3,738	4,330	5,330	2,513	2,817	66.06	67.23	65.06
町長選挙	10.11.15	7,972	3,700	4,272	7,058	3,241	3,817	88.53	87.59	89.35
知事選挙	11. 4.11	7,870	3,649	4,221	6,536	2,993	3,543	83.05	82.02	83.94
道議会議員選挙	11. 4.11	7,870	3,649	4,221	6,536	2,992	3,543	83.04	82.00	83.94
町議会議員選挙	11. 4.25	7,836	3,628	4,208	7,166	3,289	3,877	91.45	90.66	92.13
衆議院議員選挙	12. 6.25	7,960	3,704	4,256	6,040	2,831	3,209	75.88	76.43	75.40
参議院議員選挙 (選挙区)	13. 7.29	8,006	3,744	4,262	5,431	2,567	2,864	67.84	68.56	67.20
参議院議員選挙 (比例代表)	13. 7.29	8,007	3,744	4,263	5,433	2,568	2,865	67.85	68.59	67.21
知事選挙	15. 4.13	7,611	3,550	4,061	5,100	2,408	2,692	67.01	67.83	66.29
衆議院議員選挙 (小選挙区)	15.11. 9	7,726	3,631	4,095	5,452	2,580	2,872	70.57	71.05	70.13
衆議院議員選挙 (比例代表)	15.11. 9	7,727	3,631	4,096	5,412	2,540	2,872	70.04	69.95	70.12
参議院議員選挙 (選挙区)	16. 7.11	7,690	3,610	4,080	5,361	2,572	2,789	69.71	71.25	68.36
参議院議員選挙 (比例代表)	16. 7.11	7,691	3,610	4,081	5,362	2,572	2,790	69.72	71.25	68.37
衆議院議員選挙 (小選挙区)	17. 9.11	7,610	3,568	4,042	6,015	2,836	3,179	79.04	79.48	78.65
衆議院議員選挙 (比例代表)	17. 9.11	7,611	3,568	4,043	6,014	2,834	3,180	79.02	79.43	78.65

選挙人名簿登録数

単位：人

年	登録人員数			備考
	総数	男	女	
平成 15	7,739	3,637	4,102	各年9月1日現在 「選挙管理委員会調」
16	7,692	3,606	4,086	
17	7,619	3,574	4,045	