

治安・消防

交通事故調

区分 年	発生件数	死者	負傷者
平成17	10	0	11
18	9	0	12
19	7	0	7

「各年1月1日～12月31日」

火災発生状況

単位：件

区分 年	建物	林野	船舶	車輦	その他	計
平成17	1	0	0	0	2	3
18	4	0	0	1	0	5
19	4	0	0	0	1	5

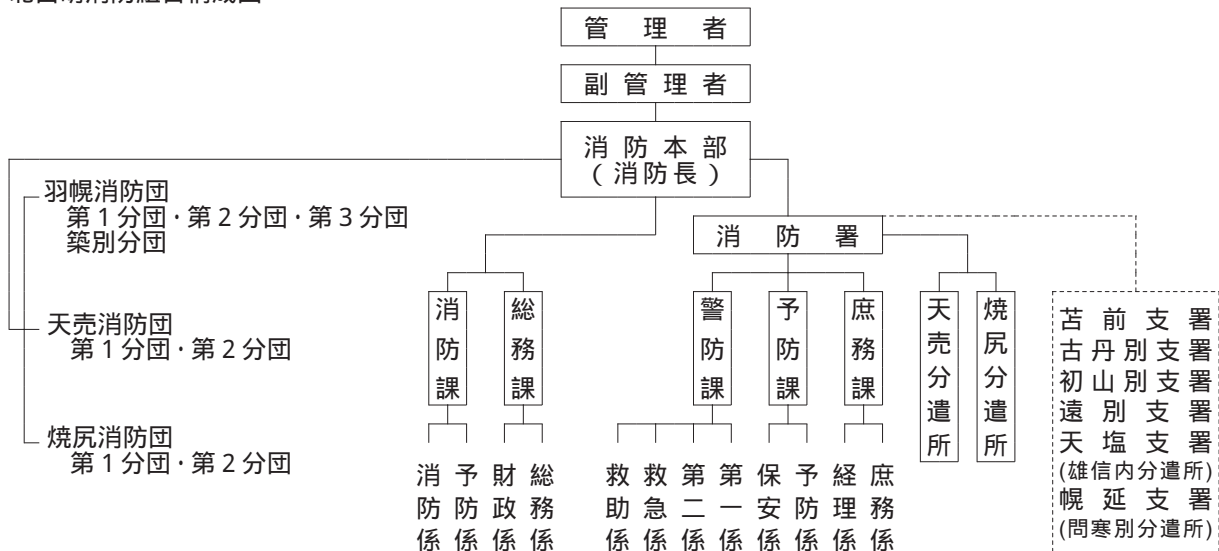
消防署調「各年1月1日～12月31日」

救急活動状況

区分 年	出動 搬送	火 災	自然 災害	水 難	交 通	労働 災害	運動 競技	一般 負傷	加 害	自損 行為	急 病	そ の 他			計	不 搬 送
												転院 搬送	資器材 輸送	その他		
17	出動件数	0	0	1	19	7	4	42	0	4	171	112	-	-	360	7
	搬送人員	0	0	1	19	7	5	42	0	3	168	113	-	-	358	-
18	出動件数	0	0	1	21	2	7	37	0	9	229	132	-	-	438	6
	搬送人員	0	0	0	24	2	8	36	0	7	227	132	-	-	436	-
19	出動件数	0	0	1	28	6	4	32	0	4	200	129	-	-	404	15
	搬送人員	0	0	1	33	6	7	31	0	1	190	130	-	-	399	-

消防署調「各年1月1日～12月31日」

北留萌消防組合構成図



消防 団員	団 長	副団長	分団長	副分団長	部 長	班 長	団 員	計
	3	4	11	3	21	22	134	198

消防署調「平成19年4月1日現在」