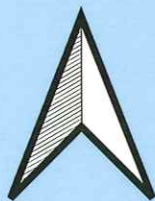
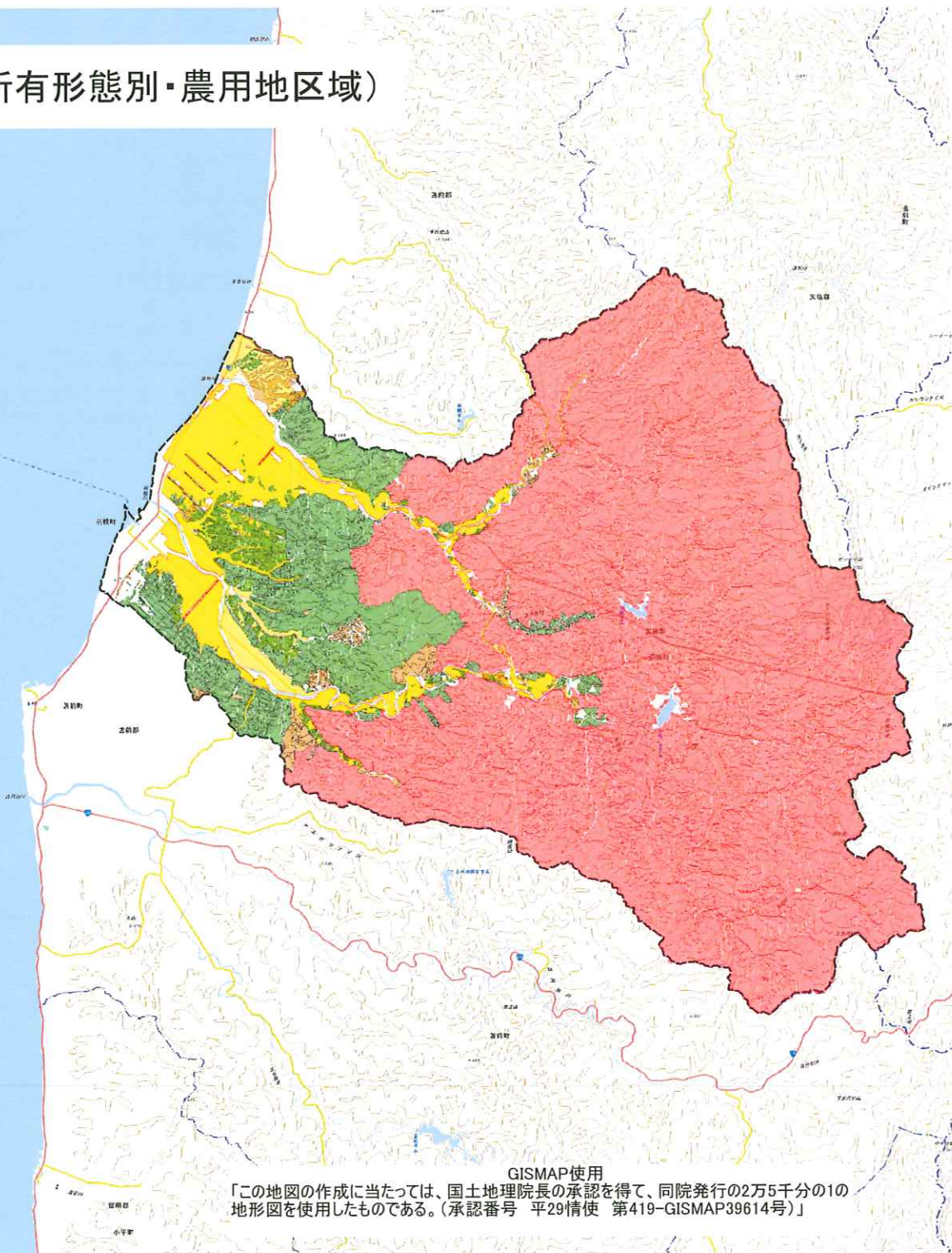


羽幌町土地利用位置図(森林所有形態別・農用地区域)



- 公有林
- 私有林
- 国有林
- 農用地区域
- 町界

1:155,000



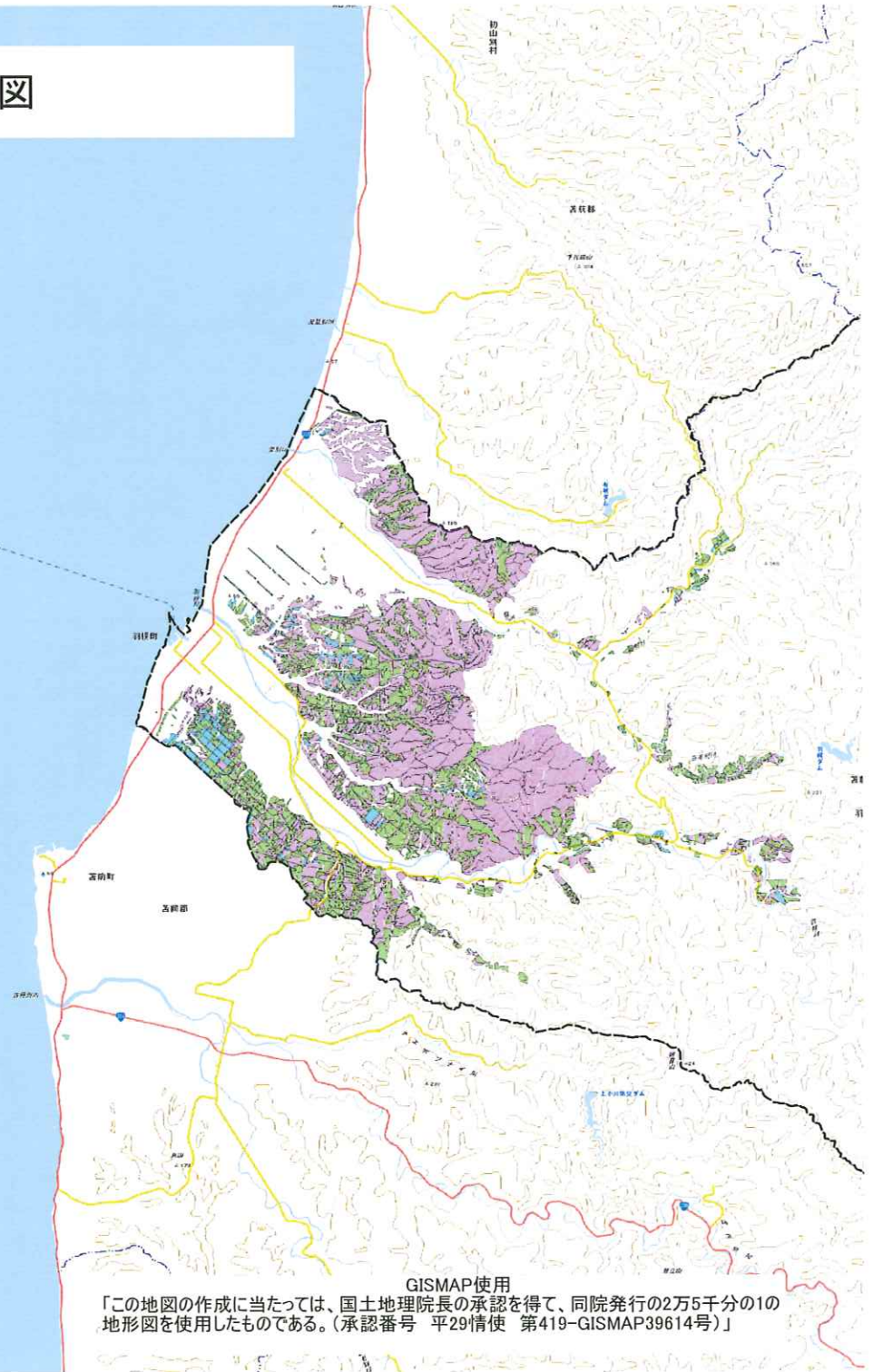
GISMAP使用
「この地図の作成に当たっては、国土地理院長の承認を得て、同院発行の2万5千分の1の地形図を使用したものである。(承認番号 平29情使 第419-GISMAP39614号)」

羽幌町森林資源構成位置図



- 一般民有林
- 人工林
- 天然林
- 無立木地
- 町界

1:130,000



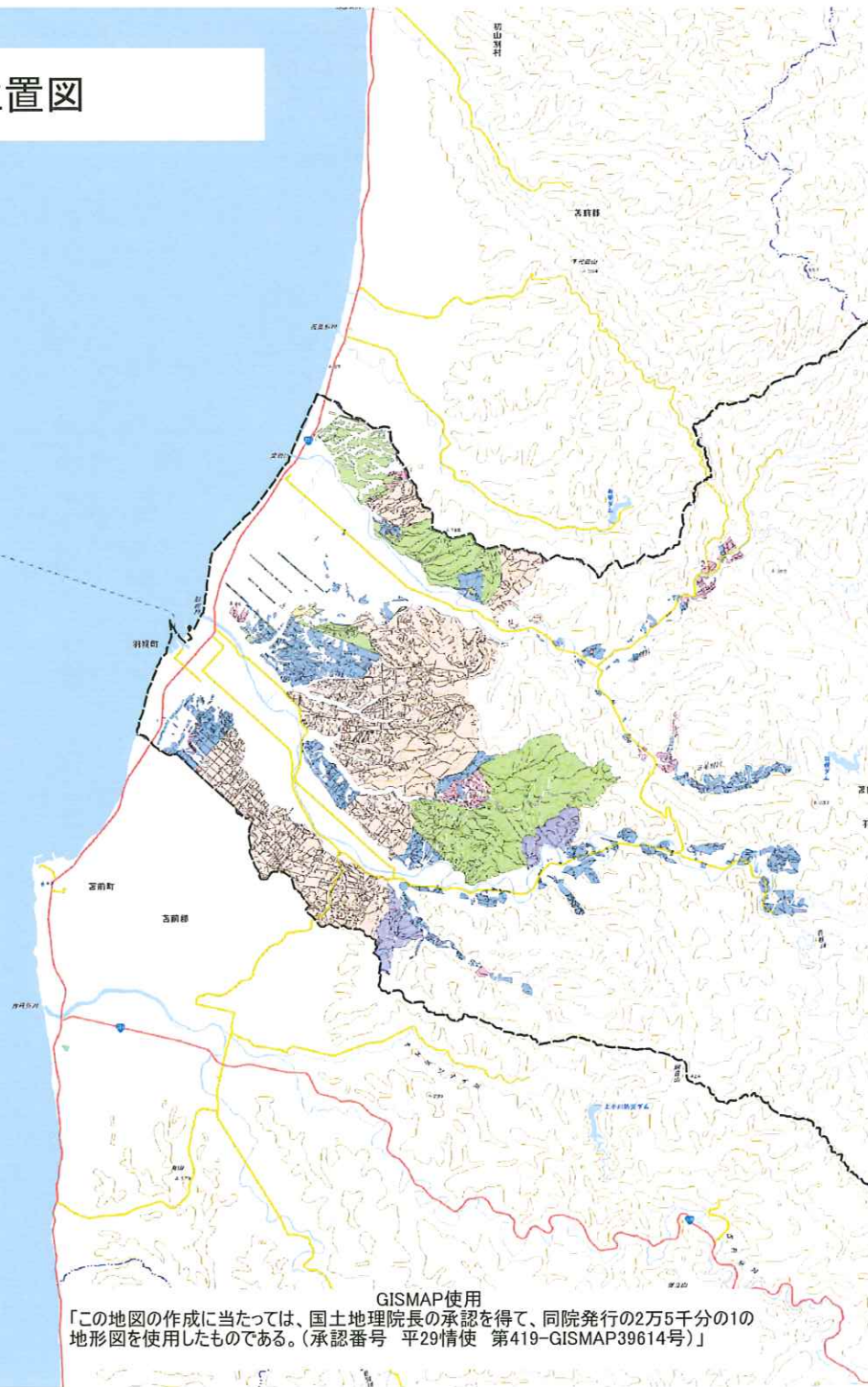
GISMAP使用
「この地図の作成に当たっては、国土地理院長の承認を得て、同院発行の2万5千分の1の地形図を使用したものである。(承認番号 平29情使 第419-GISMAP39614号)」

羽幌町公益的機能別施業森林位置図



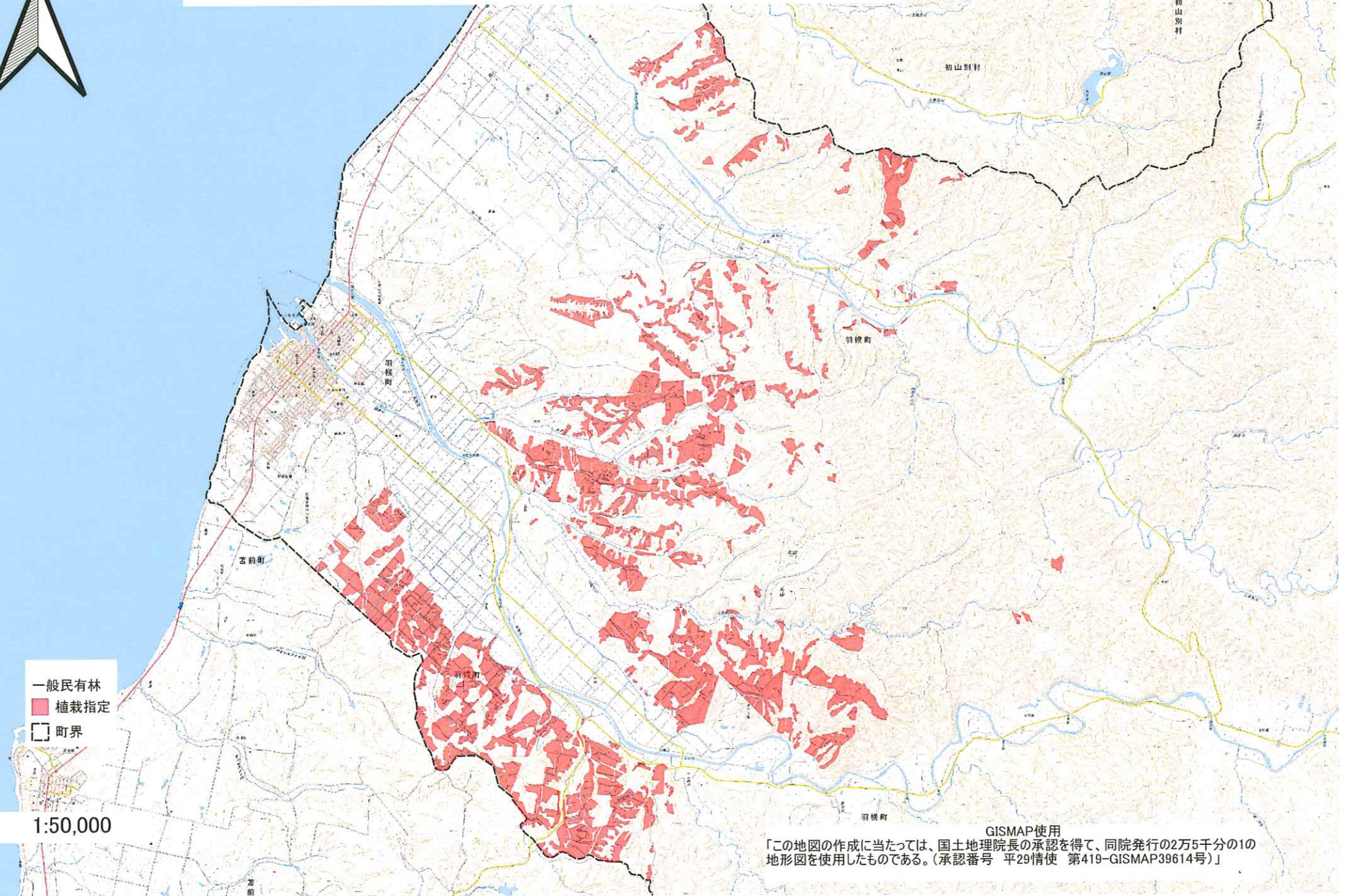
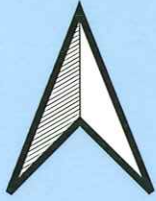
- 一般民有林
- 水源涵養
- 水源+山地
- 水源+生環
- 水源+保健
- 水源+木材
- 山地災害
- 山地+保健
- 生活環境
- 保健+木材
- 木材生産
- 町界

1:130,000



GISMAP使用
 「この地図の作成に当たっては、国土地理院長の承認を得て、同院発行の2万5千分の1の地形図を使用したものである。(承認番号 平29情使 第419-GISMAP39614号)」

羽幌町植栽によらなければ適確な更新が困難な森林位置図

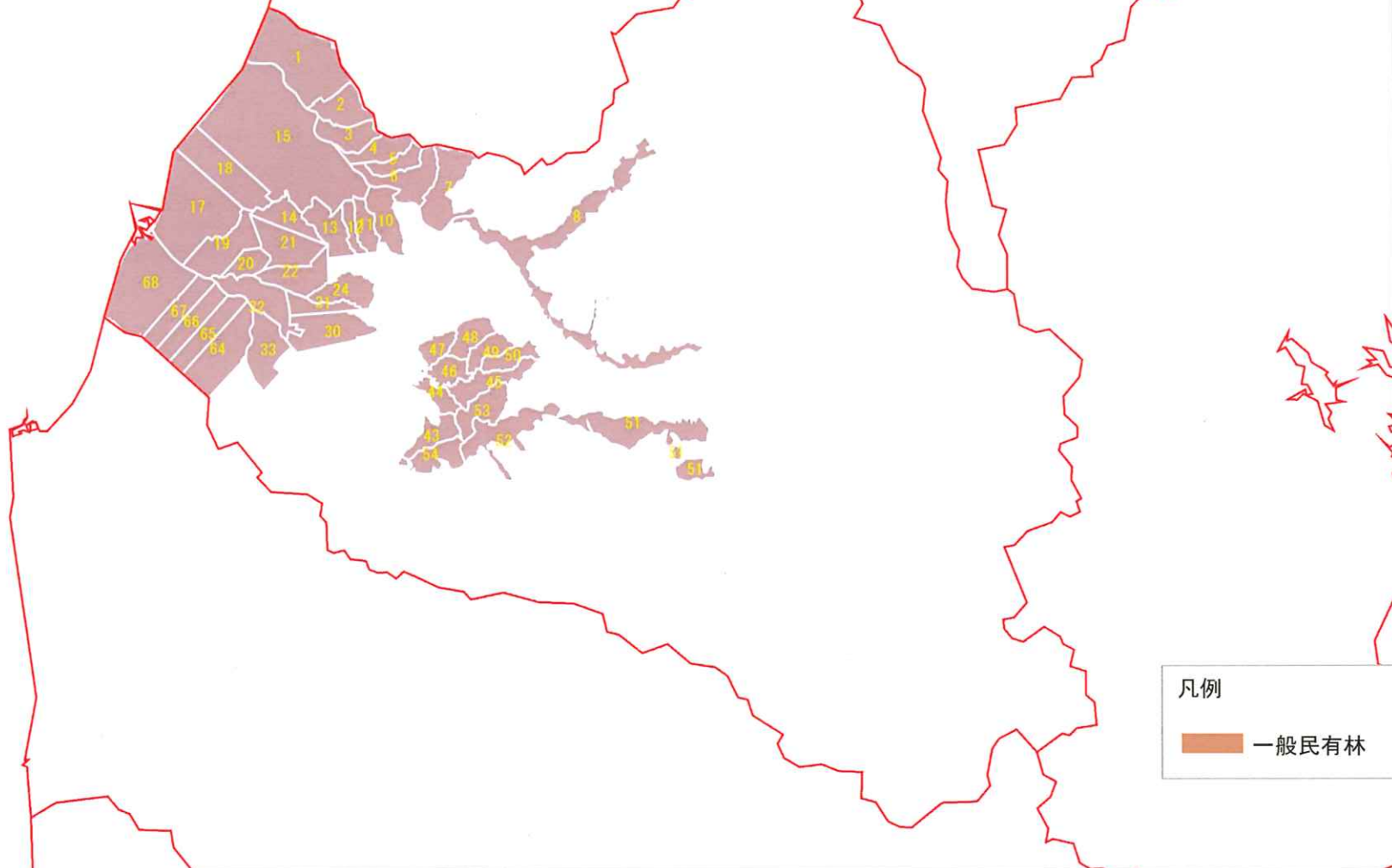


一般民有林
■ 指定植栽
□ 町界

1:50,000

GISMAP使用
「この地図の作成に当たっては、国土地理院長の承認を得て、同院発行の2万5千分の1の地形図を使用したものである。(承認番号 平29情使 第419-GISMAP39614号)」

羽幌町鳥獣害防止森林区域位置図



凡例
一般民有林

森林計画図は、道が森林資源の把握のために利用しているものであるため、現地において実測や確認を行ったものではなく、必ずしも正しく表示しているとは限りません。

縮尺 1 : 180000

