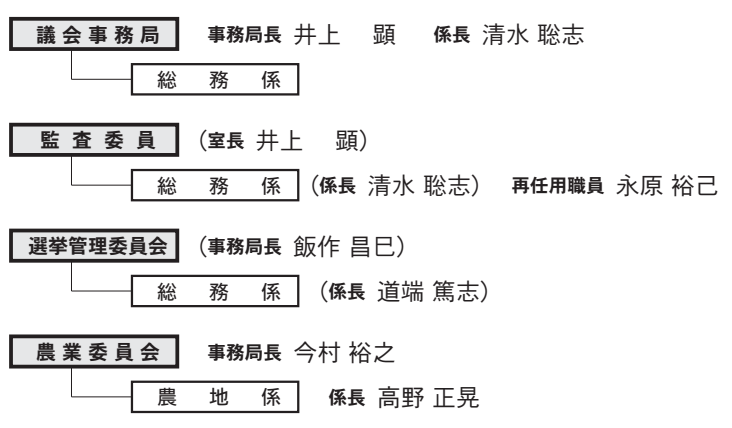
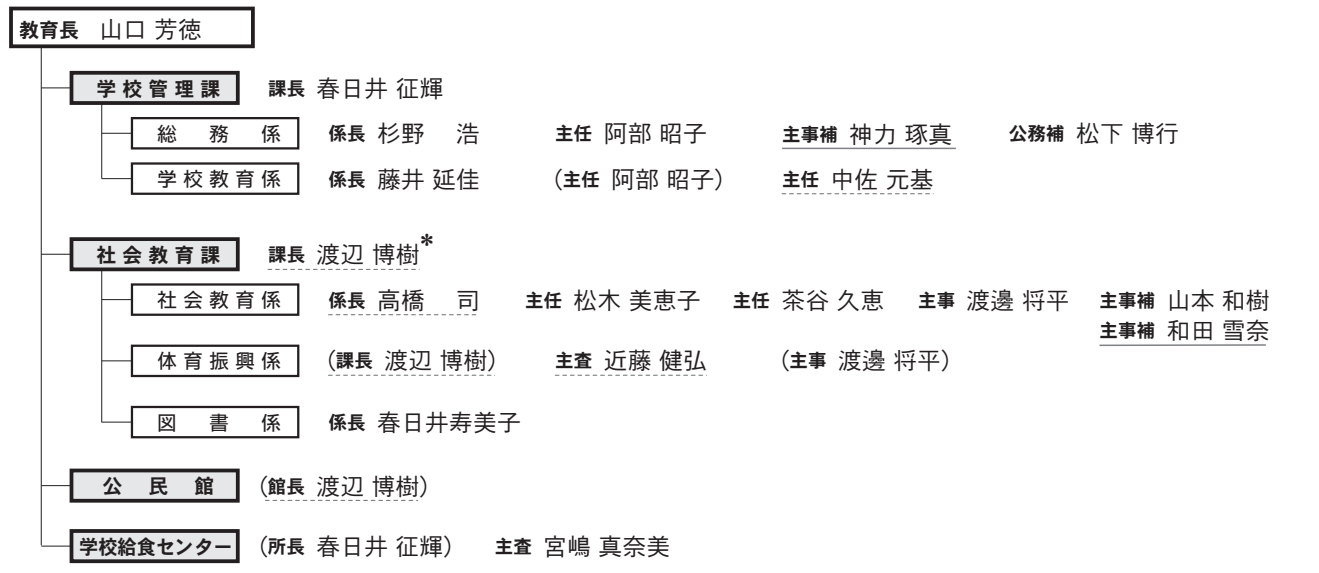


平成28年度 羽幌町 職員配置表

----- 4月1日異動者
 —— 新規採用者
 () 兼務・併任発令
 * 昇格者



機構改正
 建設水道課 ▶ 「建設課」と「上下水道課」に分課
 地籍調査係 ▶ 「農林水産課」から「建設課」に変更

退職者(平成28年3月付)
 今野 睦子(会計管理者兼出納室長)
 永原 裕己(社会教育課長補佐)
 高桑 賢人(学校管理課総務係)

