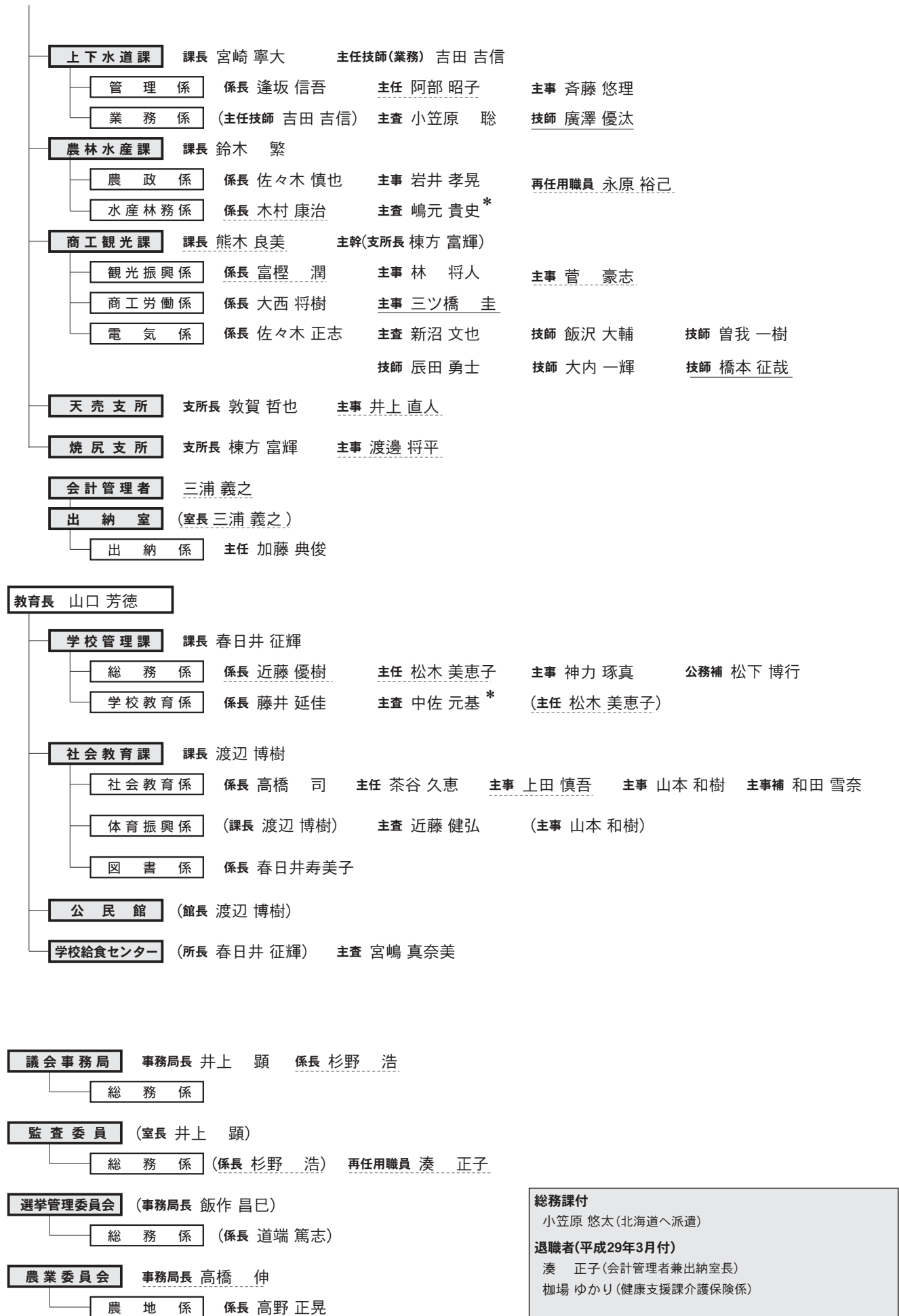


平成29年度 羽幌町 職員配置表

----- 4月1日異動者
 —— 新規採用者
 () 兼務・併任発令
 * 昇格者



総務課付
 小笠原 悠太(北海道へ派遣)
退職者(平成29年3月付)
 湊 正子(会計管理者兼出納室長)
 加場 ゆかり(健康支援課介護保険係)

